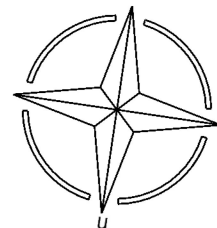
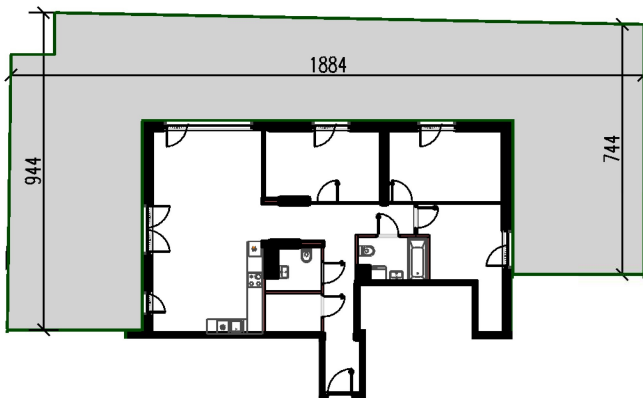


### SCHEEMAT



### INFORMACJE

- powierzchnia użytkowa lokalu jest określona na podstawie rozporządzenia ministra transportu, budownictwa i gospodarki morskiej z dn. 25.04.2012r. w sprawie szczegółowego zakresu i formy projektu budowlanego, zgodnie z zasadami zawartymi w polskiej normie PN-ISO 9836:2015:12

- wymiary pomieszczeń, lokalizację przyrządów sanitarnych, rozmieszczenie punktów instalacyjnych itp. podano zgodnie z projektem budowlanym. Mogą wystąpić niewielkie różnice wymiarów i usytuowania elementów powstałe w trakcie realizacji prac budowlanych.

- podano wymiary w świetle pionowych przegród (ścian) w stanie surowym (bez tynków)

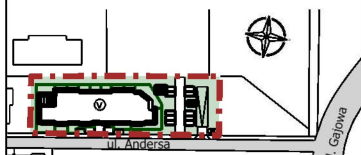
- zobowiązania umownego

- wymiary okien: szerokość / wysokość otworu muru (w stanie surowym)

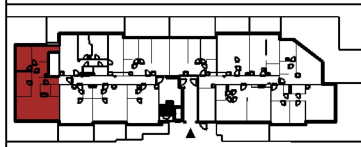
- Ściany działowe możliwe do demontażu
- Możliwe wydzielienia
- Ogródek

### ZĄBKU ul. Andersa 3

#### SYTUACJA



#### KONDYGNACJA



### MIESZKANIE NR 4

1. hol	16.36 m <sup>2</sup>
2. garderoba	3.57 m <sup>2</sup>
3. wc	3.20 m <sup>2</sup>
4. kuchnia	12.80 m <sup>2</sup>
5. salon	22.83 m <sup>2</sup>
6. pokój	13.08 m <sup>2</sup>
7. pokój	13.26 m <sup>2</sup>
8. pokój	11.75 m <sup>2</sup>
9. łazienka	4.43 m <sup>2</sup>
-ogródek	174.98 m <sup>2</sup>

POW. UŻYTKOWA **101,28 m<sup>2</sup>**

POKOJE **4** PIĘTRO **0**

## ANDERSA 3

— NOWY ADRES W ZĄBKACH



**BIURO SPRZEDAŻY**  
KREDYTY HIPOTECZNE. MIESZKANIA